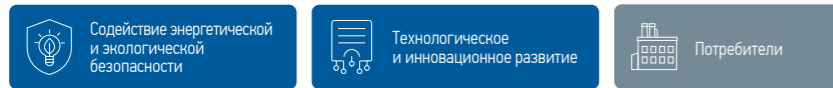
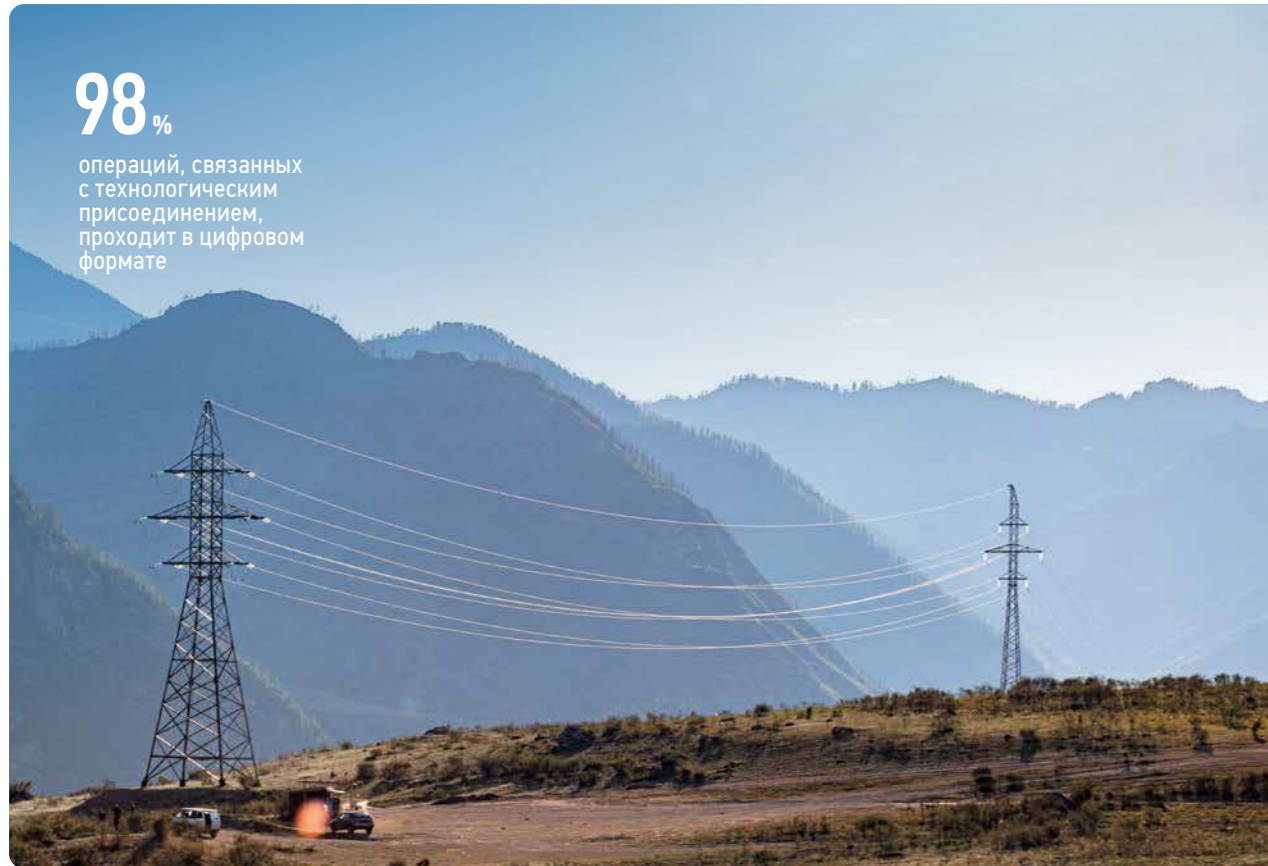


## Инновационная деятельность



Использование последних достижений научно-технического прогресса является одной из действенных мер повышения операционной эффективности компаний Группы «Россети».



**98%**  
операций, связанных с технологическим присоединением, проходит в цифровом формате

### Основные события года

#### 98% операций, связанных с технологическим присоединением, проходит в цифровом формате

Группа уделяет большое внимание развитию ИТ-инфраструктуры для эффективного взаимодействия с клиентами. В 2023 году «Россети» получили и обработали в цифровом виде более 98% заявок на подключение к сетям.

Функционал портала постоянно расширяется, среди десятков сервисов — установка интеллектуальных приборов учета электроэнергии и оборудования для умного дома, организация сетей наружного освещения, монтаж под ключ индивидуальных зарядных станций для электромобилей и солнечных панелей.

#### Ввод в работу новой высокоавтоматизированной подстанции 220 кВ «Тютчево»

В Подмосковье ввели в работу новую высокоавтоматизированную подстанцию 220 кВ «Тютчево». Энергообъект позволил повысить надежность электроснабжения Пушкинского городского округа: создан резерв для подключения новых жилых, производственных и логистических комплексов.

Внедрены современные средства автоматизации, комплексы релейной защиты на микропроцессорной базе. Впервые применено комплектное распределительное устройство с элегазовой изоляцией (КРУЭ) наружной установки.

#### 340 км волоконно-оптической линии связи в магистральных сетях Поволжья

«Россети» построили 340 км волоконно-оптической линии связи в магистральных сетях Поволжья. Современные цифровые системы передачи информации соединили 16 ключевых центров питания Мордовии, Нижегородской и Владимирской областей. Дополнительно энергетики модернизировали системы связи подстанций, которые обеспечивают электроэнергией территории с населением более 5 млн человек, объекты железнодорожной и газотранспортной инфраструктуры, а также резидентов научно-производственного центра «Технопарк-Мордовия», специализирующихся на разработке инноваций.

Группа «Россети» активно развивает сеть цифровой связи во всех регионах присутствия. Цифровые каналы связи необходимы для передачи корпоративной и технологической информации, внедрения технологий интеллектуальной сети и дистанционного управления.

#### Разработано новое техническое решение для плавки гололеда на ЛЭП

В ПАО «Россети Волга» в рамках НИОКР разработали многофункциональное мобильное техническое решение, совмещающее в себе резервный источник электроснабжения (РИСЭ), мобильный повышающий

трансформаторный пункт (МПТП) и многофункциональную установку плавки гололеда на проводах воздушной линии электропередачи.

Разработка энергетиков позволяет оперативно провести плавку гололедно-изморозевых отложений на проводах ЛЭП и при необходимости одновременно и оперативно подать электроэнергию группе потребителей на время восстановления основного электроснабжения.

#### Инновационный проект «Россетей» получил Национальную премию в области экологических технологий

Разработка ПАО «Россети Центр» — блочно-модульная система накопления электроэнергии — стала победителем в номинации «Энергоэффективность и энергосбережение» Национальной премии в области экологических технологий «ЭКОТЕХ-ЛИДЕР 2023». Разработка предназначена для снабжения электричеством расположенных в отдалении от основных центров питания населенных пунктов с небольшим количеством жителей.

Накопитель — полностью российский продукт, не имеющий аналогов в сопредельных государствах. Система уже хорошо проявила себя в эксплуатации: более года она обеспечивает автономное электроснабжение жителей деревни Осипово Старицкого района Тверской области.

### Ключевые показатели

#### Объем затрат на НИОКР, млрд руб.



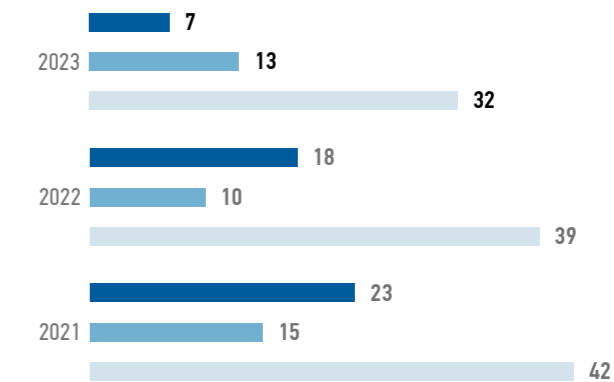
#### Протяженность ВОЛС магистрального комплекса, тыс. км



#### Протяженность ВОЛС распределительного комплекса, тыс. км



#### Результаты НИОКР, шт.



- Переданы в опытно-промышленную эксплуатацию
- Внедрены в ДО
- Получены охранные документы