

# Территории присутствия Группы компаний «Россети»

82

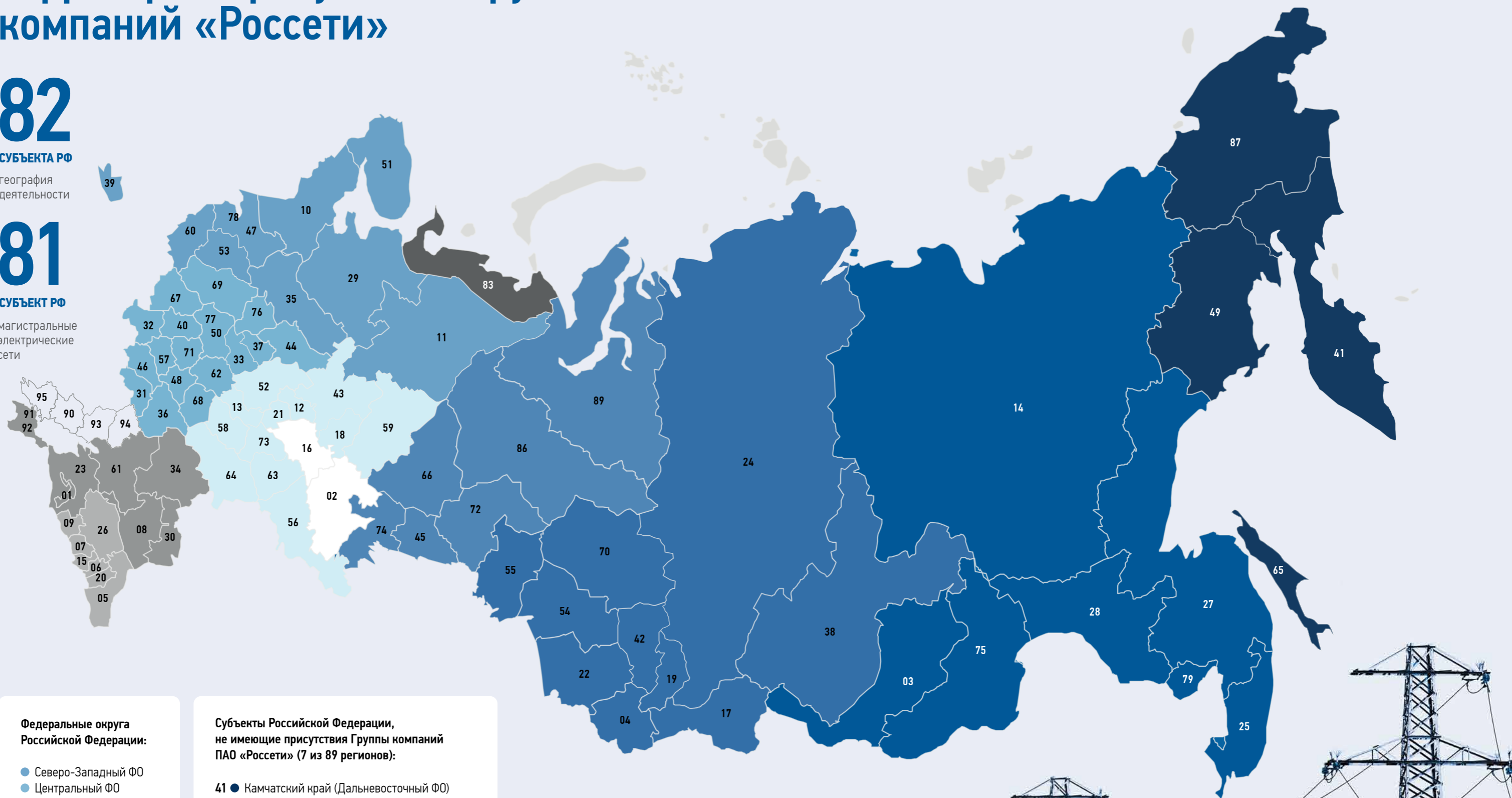
СУБЪЕКТА РФ

география деятельности

81

СУБЪЕКТ РФ

магистральные электрические сети

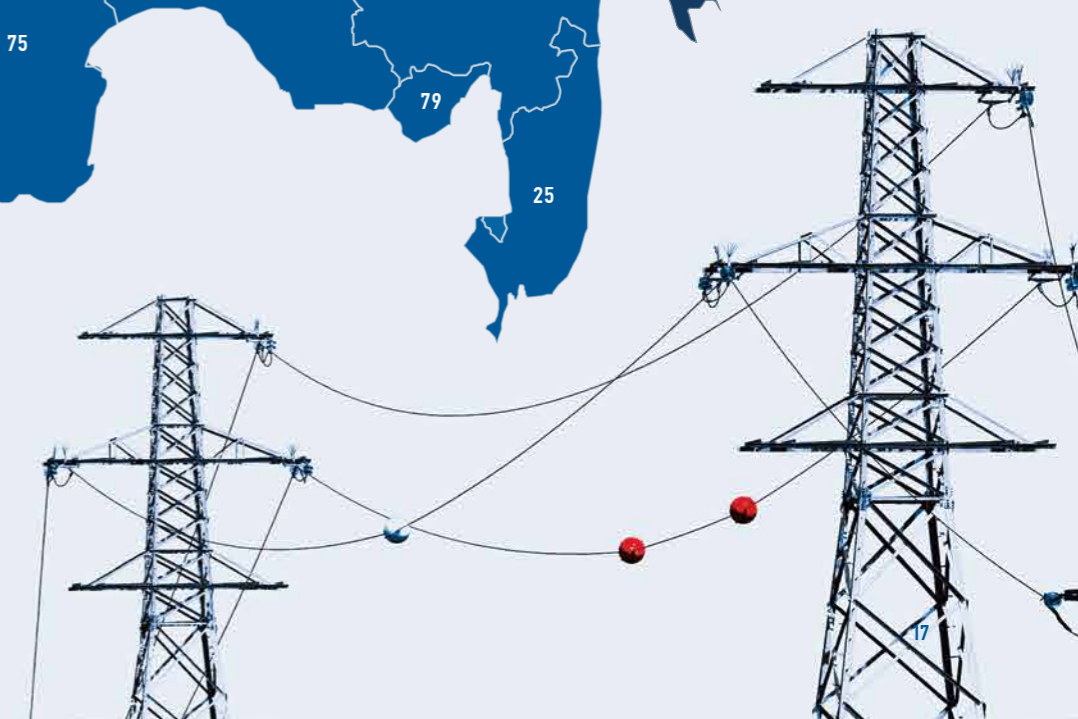


**Федеральные округа Российской Федерации:**

- Северо-Западный ФО
- Центральный ФО
- Южный ФО
- Северо-Кавказский ФО
- Приволжский ФО
- Уральский ФО
- Сибирский ФО
- Дальневосточный ФО

**Субъекты Российской Федерации, не имеющие присутствия Группы компаний ПАО «Россети» (7 из 89 регионов):**

- 41 ● Камчатский край (Дальневосточный ФО)
- 49 ● Магаданская обл. (Дальневосточный ФО)
- 65 ● Сахалинская обл. (Дальневосточный ФО)
- 87 ● Чукотский АО (Дальневосточный ФО)
- 83 ● Ненецкий АО (Северо-Западный ФО)
- 16 ○ Республика Татарстан (Приволжский ФО)
- 02 ○ Республика Башкортостан (Приволжский ФО)



## Основные активы

## Северо-Западный ФО

Код региона	Субъект РФ (разница во времени)	Адм. центр	РСК	МЭС
10	Республика Карелия	Петрозаводск	Карельский филиал (Россети Северо-Запад)	Карельское ПМЭС (МЭС Северо-Запада)
51	Мурманская обл.	Мурманск	Мурманский филиал (Россети Северо-Запад)	
11	Республика Коми	Сыктывкар	Филиал в Республике Коми (Россети Северо-Запад)	Северное ПМЭС (МЭС Северо-Запада)
29	Архангельская обл.	Архангельск	Архангельский филиал (Россети Северо-Запад)	
35	Вологодская обл.	Вологда	Вологодский филиал (Россети Северо-Запад)	Вологодское ПМЭС (МЭС Центра)
39	Калининградская обл. (-1)	Калининград	Россети Янтарь	МЭС Северо-Запада
47	Ленинградская обл.	Санкт-Петербург	Россети Ленэнерго	Ленинградское, Карельское, Новгородское ПМЭС (МЭС Северо-Запада)
78	Санкт-Петербург			
53	Новгородская обл.	Новгород	Новгородский филиал (Россети Северо-Запад)	Новгородское ПМЭС (МЭС Северо-Запада)
60	Псковская обл.	Псков	Псковский филиал (Россети Северо-Запад)	
83	Ненецкий АО	Нарьян-Мар	нет присутствия	нет присутствия

## Центральный ФО

Код региона	Субъект РФ (разница во времени)	Адм. центр	РСК	МЭС
77	Москва	Москва	Россети Московский регион	Московское ПМЭС (МЭС Центра)
50	Московская обл.			
76	Ярославская обл.	Ярославль	Ярэнерго (Россети Центр)	Валдайское ПМЭС (МЭС Центра)
69	Тверская обл.	Тверь	Тверьэнерго (Россети Центр)	
36	Воронежская обл.	Воронеж	Воронежэнерго (Россети Центр)	Верхне-Донское ПМЭС (МЭС Центра)
48	Липецкая обл.	Липецк	Липецкэнерго (Россети Центр)	
68	Тамбовская обл.	Тамбов	Тамбовэнерго (Россети Центр)	
57	Орловская обл.	Орел	Орелэнерго (Россети Центр)	Черноземное ПМЭС (МЭС Центра)
46	Курская обл.	Курск	Курскэнерго (Россети Центр)	
44	Костромская обл.	Кострома	Костромаэнерго (Россети Центр)	Вологодское ПМЭС (МЭС Центра)
33	Владимирская обл.	Владимир	Владимирэнерго (Россети Центр и Приволжье)	
37	Ивановская обл.	Иваново	Ивэнерго (Россети Центр и Приволжье)	
71	Тульская обл.	Тула	Тулэнерго (Россети Центр и Приволжье)	
40	Калужская обл.	Калуга	Калугазэнерго (Россети Центр и Приволжье)	Приокское ПМЭС (МЭС Центра)
62	Рязанская обл.	Рязань	Рязаньэнерго (Россети Центр и Приволжье)	Новгородское ПМЭС (МЭС Северо-Запада)
32	Брянская обл.	Брянск	Брянскэнерго (Россети Центр)	
67	Смоленская обл.	Смоленск	Смоленскэнерго (Россети Центр)	

## Приволжский ФО

Код региона	Субъект РФ (разница во времени)	Адм. центр	РСК	МЭС
64	Саратовская обл. (+1)	Саратов	Саратовские РС (Россети Волга)	Нижне-Волжское ПМЭС (МЭС Волги)
73	Ульяновская обл. (+1)	Ульяновск	Ульяновские РС (Россети Волга)	
58	Пензенская обл.	Пенза	Пензаэнерго (Россети Волга)	Средне-Волжское ПМЭС (МЭС Волги)
21	Чувашская Респ.	Чебоксары	Чувашэнерго (Россети Волга)	
13	Респ. Мордовия	Саранск	Мордовэнерго (Россети Волга)	
12	Респ. Марий Эл	Йошкар-Ола	Мариэнерго (Россети Центр и Приволжье)	
63	Самарская обл. (+1)	Самара	Самарские РС (Россети Волга)	Самарское ПМЭС (МЭС Волги)
52	Нижегородская обл.	Нижний Новгород	Нижегородэнерго (Россети Центр и Приволжье)	Нижегородское ПМЭС (МЭС Волги)
59	Пермский край (+2)	Пермь	Пермэнерго (Россети Урал)	Пермское ПМЭС (МЭС Урала)
43	Кировская обл.	Киров	Кировэнерго (Россети Центр и Приволжье)	
18	Удмуртская Респ. (+1)	Ижевск	Удмуртэнерго (Россети Центр и Приволжье)	
56	Оренбургская обл. (+2)	Оренбург	Оренбургэнерго (Россети Волга)	Оренбургское ПМЭС (МЭС Волги)
16	Респ. Татарстан	Казань	нет присутствия	нет присутствия
02	Респ. Башкортостан (+2)	Уфа	нет присутствия	нет присутствия

## Уральский ФО

Код региона	Субъект РФ (разница во времени)	Адм. центр	РСК	МЭС
66	Свердловская обл. (+2)	Екатеринбург	Свердловэнерго, ЕЭСК (Россети Урал)	Свердловское ПМЭС (МЭС Урала)
45	Курганская обл. (+2)	Курган	нет присутствия	
74	Челябинская обл. (+2)	Челябинск	Челябэнерго (Россети Урал)	Южно-Уральское ПМЭС (МЭС Урала)
72	Тюменская обл. (+2)	Тюмень	Россети Тюмень	Южное ПМЭС (МЭС Урала)
86	Ханты-Мансийский АО (+2)	Ханты-Мансийск	Россети Тюмень	Центральное ПМЭС, Восточное ПМЭС (МЭС Урала)
89	Ямало-Ненецкий АО (+2)	Салехард	нет присутствия	Ямало-Ненецкое ПМЭС (МЭС Урала)

## Южный ФО

Код региона	Субъект РФ (разница во времени)	Адм. центр	РСК	МЭС
01	Республика Адыгея	Майкоп	Россети Кубань	Кубанское ПМЭС (МЭС Юга)
23	Краснодарский край	Краснодар	Россети Кубань	Кубанское ПМЭС (МЭС Юга)
08	Республика Калмыкия	Элиста	Калмэнерго (Россети Юг)	Ростовское ПМЭС (МЭС Юга)
61	Ростовская обл.	Ростов-на-Дону	Ростовэнерго (Россети Юг)	
30	Астраханская обл. (+1)	Астрахань	Астраханьэнерго (Россети Юг)	Волго-Донское ПМЭС (МЭС Юга)
34	Волгоградская обл. (+1)	Волгоград	Волгоградэнерго (Россети Юг)	
91	Республика Крым	Симферополь	нет присутствия	Таврическое ПМЭС (МЭС Юга)
92	г. Севастополь	Севастополь	нет присутствия	

## Северо-Кавказский ФО

Код региона	Субъект РФ (разница во времени)	Адм. центр	РСК	МЭС
05	Республика Дагестан	Махачкала	Дагэнерго (Россети СК)	Северо-Кавказское ПМЭС (МЭС Юга)
06	Республика Ингушетия	Назрань	Ингушэнерго (Россети СК)	
07	Кабардино-Балкарская Республика	Нальчик	Каббалкэнерго (Россети СК)	Северо-Кавказское ПМЭС (МЭС Юга)
09	Карачаево-Черкесская Республика	Черкесск	Карачаево-Черкесскэнерго (Россети СК)	
15	Республика Северная Осетия - Алания	Владикавказ	Севкавказэнерго (Россети СК)	Северо-Кавказское ПМЭС (МЭС Юга)
20	Чеченская Республика	Грозный	Чеченэнерго (Россети СК)	
26	Ставропольский край	Ставрополь	Ставропольэнерго (Россети СК)	

## Сибирский ФО

Код региона	Субъект РФ (разница во времени)	Адм. центр	РСК	МЭС
04	Респ. Алтай (+4)	Горно-Алтайск	Алтайэнерго (Россети Сибирь)	нет присутствия
17	Респ. Тыва (+4)	Кызыл	Тывазэнерго (Россети Сибирь)	Хакасское ПМЭС (МЭС Сибири)
19	Респ. Хакасия (+4)	Абакан	Хакасэнерго (Россети Сибирь)	
22	Алтайский край (+4)	Барнаул	Алтайэнерго (Россети Сибирь)	Западно-Сибирское ПМЭС (МЭС Сибири)
54	Новосибирская обл. (+4)	Новосибирск	Региональные электрические сети, Энергетик	Западно-Сибирское ПМЭС (МЭС Сибири), Электромагистраль
55	Омская обл. (+3)	Омск	Омскэнерго (Россети Сибирь)	Западно-Сибирское ПМЭС (МЭС Сибири)
24	Красноярский край (+4)	Красноярск	Красноярскэнерго (Россети Сибирь)	Красноярское, Хакасское ПМЭС (МЭС Сибири)
38	Иркутская обл. (+5)	Иркутск	нет присутствия	Забайкальское, Красноярское ПМЭС (МЭС Сибири)
42	Кемеровская область — Кузбасс (+4)	Кемерово	Кузбассэнерго-РЭС (Россети Сибирь)	Кузбасское ПМЭС (МЭС Сибири)
70	Томская обл. (+4)	Томск	Россети Томск	Кузбасское ПМЭС (МЭС Сибири)

## Дальневосточный ФО

Код региона	Субъект РФ (разница во времени)	Адм. центр	РСК	МЭС
03	Респ. Бурятия (+5)	Улан-Удэ	Бурятэнерго (Россети Сибирь)	Забайкальское ПМЭС (МЭС Сибири)
75	Забайкальский край (+6)	Чита	Читаэнерго (Россети Сибирь)	
28	Амурская обл. (+6)	Благовещенск	нет присутствия	Амурское ПМЭС (МЭС Востока)
14	Респ. Саха (Якутия) (+6)	Якутск	нет присутствия	Якутское ПМЭС (МЭС Востока), Забайкальское ПМЭС (МЭС Сибири)
25	Приморский край (+7)	Владивосток	нет присутствия	Приморское ПМЭС (МЭС Востока)
27	Хабаровский край (+7)	Хабаровск	нет присутствия	Хабаровское ПМЭС (МЭС Востока)
79	Еврейская АО (+7)	Биробиджан	нет присутствия	
41	Камчатский край (+9)	Петропавловск-Камчатский	нет присутствия	нет присутствия
49	Магаданская обл. (+8)	Магадан	нет присутствия	нет присутствия
65	Сахалинская обл. (+8)	Южно-Сахалинск	нет присутствия	нет присутствия
87	Чукотский АО (+9)	Анадырь	нет присутствия	нет присутствия