

# Бизнес-модель

Оказание услуг по передаче электроэнергии, технологическому присоединению потребителей, строительство и реконструкция электросетевых объектов — основные виды экономической деятельности Компании.



## Капиталы (ресурсы)

**Человеческий (персонал)**  
Опыт и профессионализм, забота о персонале

**БОЛЕЕ 235** <sup>+2%</sup> **ТЫС. ЧЕЛОВЕК**  
списочная численность работников всех компаний Группы «Россети» на 31.12.2023

**Производственный (активы)**  
Развитие и реновация инфраструктуры

**2,56** <sup>+4,1%</sup> **МЛН. КМ**     **581** <sup>+4,7%</sup> **ТЫС. ШТ.**  
протяженность ЛЭП     количество подстанций

**Финансовый**  
Рост доходов и финансовая устойчивость

**1 852** <sup>+15,2%</sup> **МЛРД РУБ.**     **3 291** <sup>+12,5%</sup> **МЛРД РУБ.**  
собственный капитал     активы

**Интеллектуальный**  
Развитие научного и инновационного потенциала

Количество патентов и свидетельств:  
**7** **ПАТЕНТОВ**     **25** **СВИДЕТЕЛЬСТВ**  
на изобретение и полезную модель     на программы ЭВМ и базы данных

**Социально-репутационный**  
Позитивная репутация Компании

**AAA (RU)** **НРКУ 7++** **ESG-2<sup>1</sup>**  
кредитный рейтинг АКРА     рейтинг корпоративного управления     ESG-рейтинг АКРА. Акции в 1-м котировальном списке МосБиржи

**ruAAA**  
кредитный рейтинг «Эксперт РА»

**Природный**  
Снижение потребления ресурсов и энергоэффективность

**356,43** <sup>-4,3%</sup> **ТЫС. Т.УТ.**     **2 336,9** <sup>-16%</sup> **ТЫС. М<sup>3</sup>**  
объем потребления топливных ресурсов     объем водопотребления



## Результаты для заинтересованных сторон

**Работники**

**281,3** <sup>+13,6%</sup> **МЛРД РУБ.**     **1,1** <sup>+9,9%</sup> **МЛРД РУБ.**  
фонд оплаты труда     затраты на обучение персонала

**8,4** <sup>+18,2%</sup> **МЛРД РУБ.**     **64**  
объем расходов на охрану труда     число вузов-партнеров

**Акционеры и инвесторы**

**234,4** **МЛРД РУБ.**     **84** **МЛРД РУБ.**  
капитализация     выплаты по облигациям

**Партнеры**

**202,2** <sup>+15,7%</sup> **МЛРД РУБ.**     **857** **МЛРД РУБ. С НДС**  
объем оплат по закупкам у субъектов МСП     общая сумма закупок

**Государство**

**224,6** **МЛРД РУБ.**     **536,9** <sup>+23,5%</sup> **МЛРД РУБ.**  
налоговые и социальные отчисления     инвестиции в электросетевые активы

**0,8245** <sup>+17%</sup> **МЛРД РУБ.**  
расходы на охрану окружающей среды

<sup>1</sup> В соответствии со шкалой ESG-рейтинга, действующей до марта 2024 года.

# Бизнес-модель

Оказание услуг по передаче электроэнергии, технологическому присоединению потребителей, строительство и реконструкция электросетевых объектов — основные виды экономической деятельности Компании.



## Капиталы (ресурсы)

**Человеческий (персонал)**  
Опыт и профессионализм, забота о персонале

**БОЛЕЕ 235** <sup>+2%</sup> ТЫС. ЧЕЛОВЕК  
списочная численность работников всех компаний Группы «Россети» на 31.12.2023

**Производственный (активы)**  
Развитие и реновация инфраструктуры

**2,56** <sup>+4,1%</sup> МЛН. КМ    **581** <sup>+4,7%</sup> ТЫС. ШТ.  
протяженность ЛЭП    количество подстанций

**Финансовый**  
Рост доходов и финансовая устойчивость

**1 852** <sup>+15,2%</sup> МЛРД РУБ.    **3 291** <sup>+12,5%</sup> МЛРД РУБ.  
собственный капитал    активы

**Интеллектуальный**  
Развитие научного и инновационного потенциала

Количество патентов и свидетельств:  
**7** ПАТЕНТОВ на изобретение и полезную модель    **25** СВИДЕТЕЛЬСТВ на программы ЭВМ и базы данных

**Социально-репутационный**  
Позитивная репутация Компании

**AAA (RU)** кредитный рейтинг АКРА    **HPKY 7++** рейтинг корпоративного управления    **ESG-2<sup>1</sup>** ESG-рейтинг АКРА Акции в 1-м котировальном списке Мосбиржи

**ruAAA** кредитный рейтинг Эксперт РА

**Природный**  
Снижение потребления ресурсов и энергоэффективность

**356,43** <sup>-4,3%</sup> ТЫС. Т.УТ.    **2 336,9** <sup>-16%</sup> ТЫС. М<sup>3</sup>  
объем потребления топливных ресурсов    объем водопотребления

## Стратегические цели

**Обеспечение надежности энергоснабжения**  
Ключевые риски: КОР 013, 015

**Повышение удовлетворенности потребителей**  
Ключевые риски: КОР 010-012, 014

**Содействие энергетической и экологической безопасности**  
Ключевые риски: КОР 010, 013

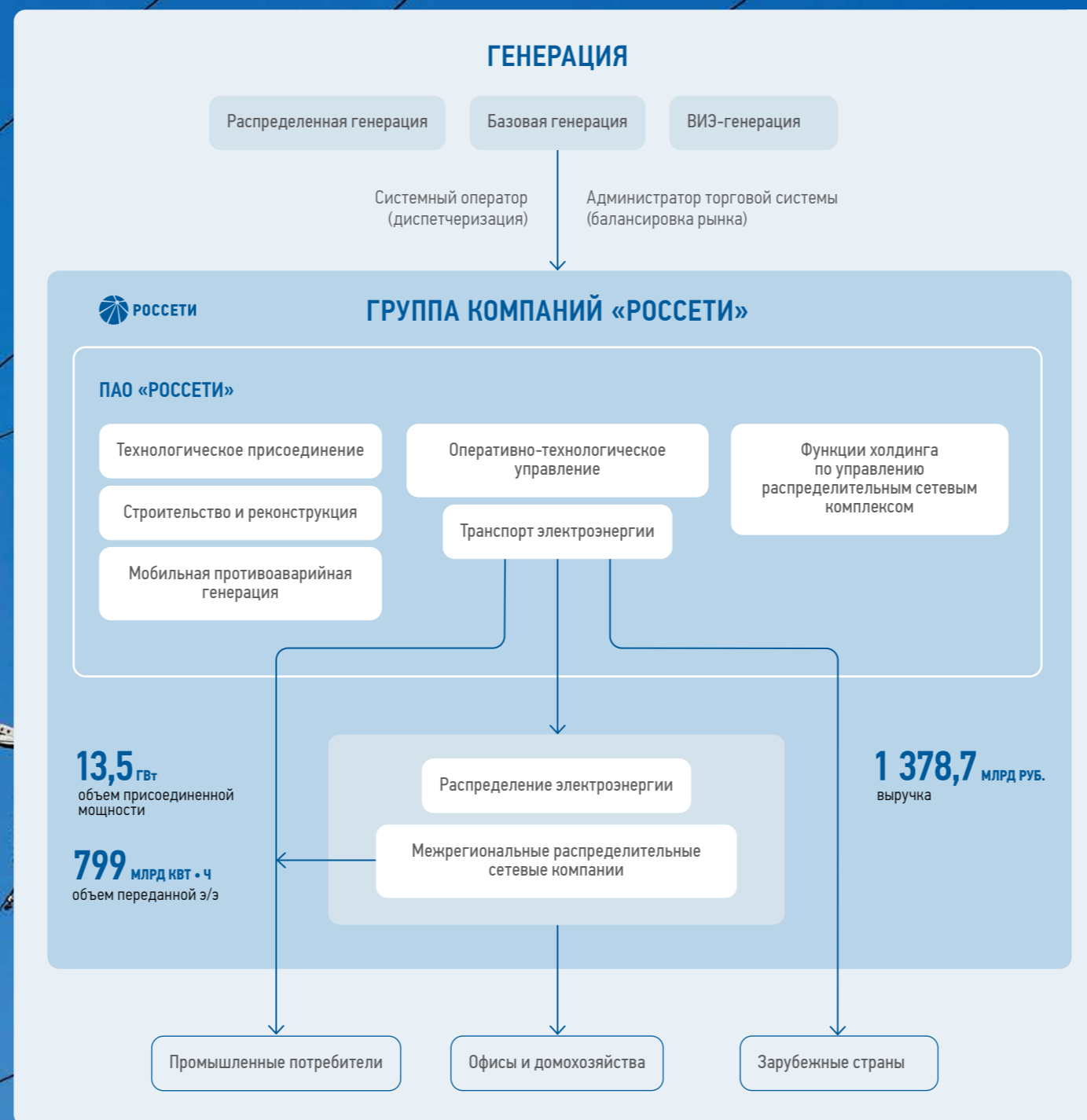
**Развитие ЕНЭС**  
Ключевые риски: КОР 010-012, 014

**Технологическое и инновационное развитие**  
Ключевые риски: КОР 010, 013

**Повышение экономической эффективности деятельности**  
Ключевые риски: КОР 001, 004-009, 016



## Деятельность



## Результаты для общества в целом

### Вклад в реализацию национальных проектов



### Вклад в достижение ЦУР ООН



### Ответственные ESG практики

- E** Экологическая ответственность
- S** Социальная ответственность
- G** Корпоративное управление

### Миссия Компании

**Обеспечение надежного функционирования и адекватного роста экономики развития ЕНЭС**

Ресурсы, используемые в цепочке создания стоимости, сгруппированы в шесть капиталов: человеческий, производственный, финансовый, интеллектуальный, социально-репутационный и природный.

В результате деятельности Компании происходит трансформация капиталов и создание ценности для внешних и внутренних заинтересованных сторон.

Своей деятельностью Компания вносит вклад в реализацию национальных проектов России и достижение Целей устойчивого развития ООН.

<sup>1</sup> В соответствии со шкалой ESG-рейтинга, действующей до марта 2024 года.